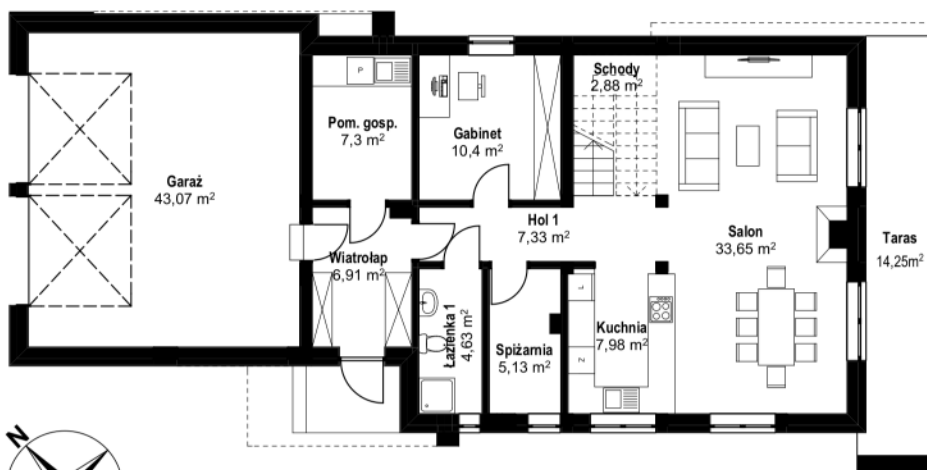


JAŚMINOWE DOMY

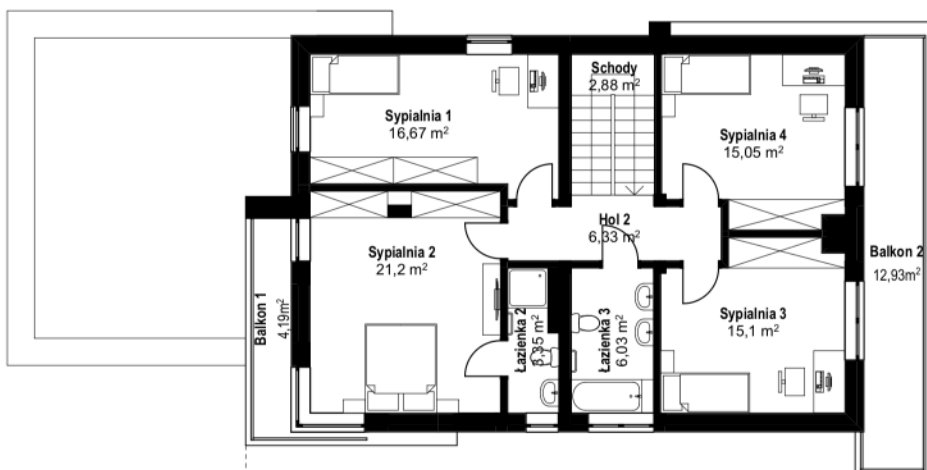
ETAP 3

DOM 4

RZUT PARTERU



RZUT PODDASZA



ZESTAWIENIE POWIERZCHNI PARTER

Wiatrołap	6,91m ²
Hol 1	7,33m ²
Łazienka 1	4,63m ²
Spizarnia	5,13m ²
Kuchnia	7,98m ²
Salon	33,65m ²
Schody	2,88m ²
Gabinet	10,40m ²
Pomieszczenie gospodarcze	7,30m ²
Suma:	86,21m²
Taras	14,25m ²
Powierzchnia użytkowa (z tarasem):	100,46m²
Garaż	43,07m ²

ZESTAWIENIE POWIERZCHNI PODDASZE

Hol 2	6,33m ²
Sypialnia 1	16,67m ²
Sypialnia 2	21,20m ²
Łazienka 2	3,35m ²
Łazienka 3	6,03m ²
Sypialnia 3	15,10m ²
Sypialnia 4	15,05m ²
Schody	2,88m ²
Suma:	86,61m²
Balkon 1	4,19m ²
Balkon 2	12,93m ²
Powierzchnia użytkowa (z balkonami):	103,73m²

Pow. użytkowa (z tarasem i balkonami):	204,19m²
Pow. lokalu (bez tarasu i balkonów):	172,82m²
Powierzchnia garażu:	43,07m²
Miejsce postojowe w garażu:	2

ZESTAWIENIE POWIERZCHNI

Pow. parteru (z tarasem):	100,46m²
Pow. poddasza (z balkonami):	103,73m²
Łącznie:	204,19m²
Pow. parteru (bez tarasu):	86,21m²
Pow. poddasza (bez balkonów):	86,61m²
Łącznie:	172,82m²
Pow. garażu:	43,07m²

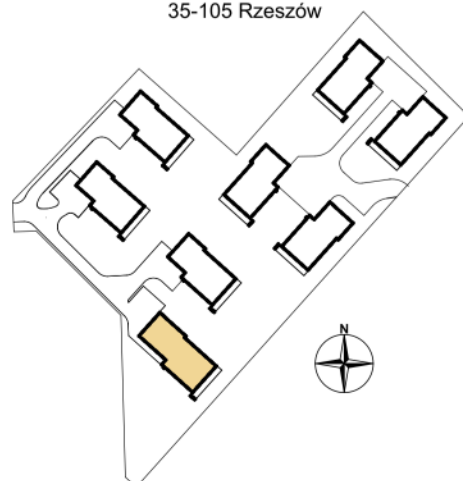
Biurow Sprzedaży:
Teren budowy
ul. Zimowit
Rzeszów

sprzedaz@jasminowedomy.rzeszow.pl
www.jasminowedomy.rzeszow.pl
tel. +48 881 302 303

Generalny Wykonawca:
INSTALBUD
RZESZÓW

INSTALBUD-RZESZÓW Sp. z o.o.
ul. T. Boya-Żeleńskiego 6a
35-105 Rzeszów, Polska
tel.: 17 850 56 55
e-mail: zarzad@instalbud.rzeszow.pl

Inwestor:
RONDO Sp. z o.o. Zalesie Sp. K.
ul. Boya-Żeleńskiego 6A
35-105 Rzeszów



UWAGA!
RZECZYWISTE WYMIARY OKREŚLONE BĘDĄ PO WYKONANIU INWENTARYZACJI PO ZAKOŃCZENIU BUDOWY.
POWIERZCHNIA UŻYTKOWA DLA POMIESZCZEŃ ZOSTAŁA PODANA ZGODNIE Z NORMĄ PN-ISO 9836:1997.
ZAMIESZCZONĄ NA NINIEJSZEJ KARCIE WIZUALIZACJĘ NALEŻY TRAKTOWAĆ JEDYNNIE JAKO POGŁĄDOWĄ. OSTATECZNA
FORMA I WYGLĄD BUDYNKU MOGĄ ULEC ZMIANIE.
UMEBLOWANIE I WYPOSAŻENIE ŁAZIENEK (W TYM OBUDOWA G-K STELAŻY PODTYNKOWYCH), SALONU, KUCHNI,
POMIESZCZEŃ, POMIESZCZENIA GOSPODARCZEGO, SPIŻARNI, WIATROŁAPU, HOLU, PRZEDPOKOJU, SCHODÓW I GARAŻU
WRYŚOWANE NA POWYŻSZYM RZUCIE NALEŻY TRAKTOWAĆ JEDYNNIE JAKO PRZYKŁADOWE - NIE STANOWIĄ ONE
ELEMENTÓW WYPOSAŻENIA LOKALU. STANDARD WYKOŃCZENIA ORAZ ZAKRES WYPOSAŻENIA LOKALU OKREŚLONE
ZOSTANĄ W UMOWIE DEWELOPERSKIEJ.